

# PLANTAS EXÓTICAS

Las especies exóticas son plantas que habiendo sido trasladados más allá de sus límites naturales de distribución, consiguen establecerse y avanzar de manera espontánea en los nuevos ambientes donde son introducidos, causando allí impactos severos sobre la diversidad biológica, la economía y la salud pública.

## EXÓTICAS INVASORAS

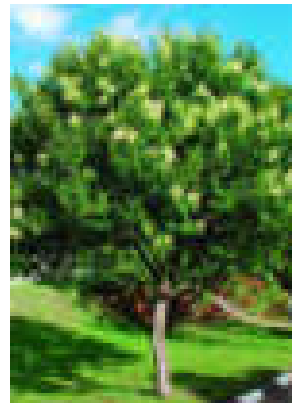
- ACACIA NEGRA, *Gleditsia triacanthos* (espinas de gran tamaño infecciosas, avance rápido sobre tierras productivas)
- MORA, *Morus Alba* (sus raíces provocan roturas en las veredas)
- LIGUSTRO, *Ligustrum lucidum*
- ÁLAMO PLATEADO, *Populus Alba*



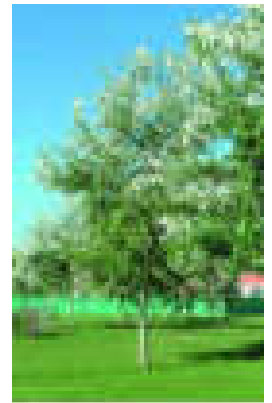
ACACIA NEGRA - *Gleditsia triacanthos*



MORA - *Morus alba*



LIGUSTRO - *Ligustrum lucidum*



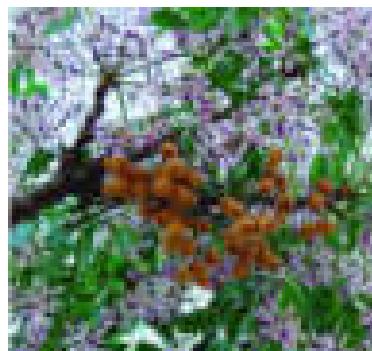
ÁLAMO PLATEADO - *Populus Alba*

## NO DESEADAS

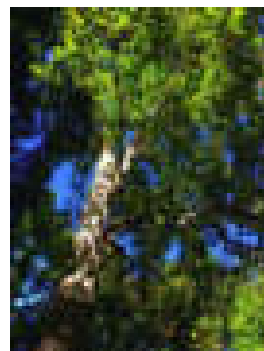
- EUCALIPTO, *Eucalyptus*
- PLÁTANO, *Platanus acerifolia*
- FRESNO, *Fraxinus*
- LIGUSTRINA, *Ligustrum sinense*
- CRATAEGUS, *Piracantha atalantoides*
- PARAISO, *Melia azedarach*



LIGUSTRINA - *Ligustrum sinense*



PARAISO - *Melia azedarach*



PLATANO - *Platanus acerifolia*



CRATAEGUS - *Piracantha atalantoides*



# BIBLIOGRAFÍA CONSULTADA

- Ban Ki Moon Secretaría de Convención sobre la diversidad biológica. 2012 Cities and Biodiversity outlook. Montreal.
- Constitución de la Nación Argentina, Paraná, Entre Ríos. Argentina. 1994
- Arboles Rioplatenses. Hector B. Lahitte, Julio A. Hurrell, Maria Paula Haloua, Leandro S. Jankowski, Manuel J. Belgrano. 1999. Buenos Aires, Argentina.
- Biota Rioplatense Vol VIII Arbustos 1 Nativos y exóticos. Julio A. Hurrell, Daniel H. Bazzano. 2003. Buenos Aires, Argentina.
- Biota Rioplatense Vol. IV Arboles Urbanos, Hector B. Lahitte, Julio A. Hurrell, Juan Jose Valla, Leandro Jankowski, Daniel Bazzano, Ana Jesus Hernandez. 1999. Buenos Aires, Argentina.
- Elementos de diseño y planificación con plantas nativas. Introducción al paisaje natural - Parte 1. Gabriel Burgueño y Claudia Nardini. 2018. Buenos Aires, Argentina.
- <https://www.un.org/sustainabledevelopment/es/2015/09/la-asamblea-general-adopta-la-agenda-2030-para-el-desarrollo-sostenible>
- <http://jardinbotanico.unlu.edu.ar>
- <http://faunayfloradelargentinanativa.blogspot.com>
- <https://www.avesargentinas.org.ar/plantas-nativas>
- <https://sib.gob.ar>
- <https://florabonaerense.blogspot.com>
- <http://plantasautoctonas.blogspot.com>

